

HOJA TÉCNICA

ESPAÑOL

## MONTAJE "TAPER LOCK" EN LAS SERIES H, Z Y W

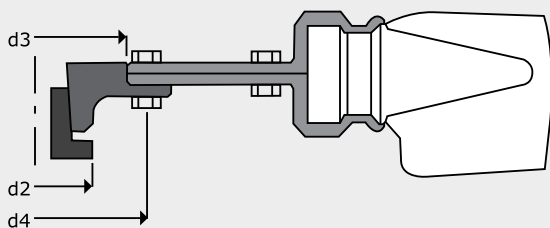
La Flexibilidad es un tema clave para Multi-Wing, no sólo para encontrar la hélice adecuada a cada punto de trabajo, sino también a la hora del montaje de la hélice. En la gama de hélices Multi-Wing encontrará el buje apropiado, independientemente de si se trata de un mandrinado cilíndrico para un motor eléctrico, un mandrinado cónico para bombas hidráulicas, brida para maquinaria diesel o "Taper Lock" para motores tipo Nema.

Contacte con nosotros si desea información sobre otras opciones de montaje o visite [www.multi-wing.com](http://www.multi-wing.com)

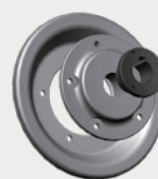
**Dimensiones**

Pos. En el núcleo			Mandrinados		QD	Par de torsión montaje	Núcleo		
No			mm	Inches	Tipo	Nm	d2	d3	d4
H	Z	W							
10, 12, 14			11, 12, 14, 16	5/8 (15,88), 3/4 (19,05), 13/16 (20,64), 7/8 (22,23)	JA	7	73	75	90
10, 12, 14			24	-	SH	10	82	75	90
10, 12, 14			24, 28, 30, 38, 40, 42	1/2 (12,7), 1 (25,4), 1 1/8 (28,58), 1 3/16 (30,16), 1 1/4 (31,75), 1 3/8 (34,93)	SD	10	82	75	90
10, 12, 14			28, 38	1 1/8 (28,58), 1 3/8 (34,93)	P1	17	82	75	90
	6, 7, 8, 9, 12, 16		11, 12, 14, 16	5/8 (15,88), 3/4 (19,05), 13/16 (20,64), 7/8 (22,23)	JA	7	73	75	90
	9, 12, 16		38, 42, 48, 50, 55	1/2 (12,7)	SK	20	130	90	110
	9, 12, 16		48, 50, 55, 60	1/2 (12,7)	SF	31	130	90	110
	6, 7, 8, 9, 12, 16		24	-	SH	10	82	75	90
	6, 7, 8, 9, 12, 16		24, 28, 30, 38, 40, 42	1/2 (12,7), 1 (25,4), 1 1/8 (28,58), 1 3/16 (30,16), 1 1/4 (31,75), 1 3/8 (34,93)	SD	10	82	75	90
	6, 7, 8, 9, 12, 16		28, 38	1 1/8 (28,58), 1 3/8 (34,93)	P1	17	82	75	90
		3LP, 4LP, 5LP	11, 12, 14, 16	5/8 (15,88), 3/4 (19,05), 13/16 (20,64), 7/8 (22,23)	JA	7	73	75	90
		5, 5HP, 6, 6HP, 8, 8HP, 10, 10HP	38, 42, 48, 50, 55	1/2 (12,7)	SK	20	130	90	110
		5, 5HP, 6, 6HP, 8, 8HP, 10, 10HP	48, 50, 55, 60	1/2 (12,7)	SF	31	130	90	110
		3LP, 4LP, 5LP, 5, 6, 8, 10	24	-	SH	10	82	75	90
		3LP, 4LP, 5LP, 5, 6, 8, 10	24, 28, 30, 38, 40, 42	1/2 (12,7), 1 (25,4), 1 1/8 (28,58), 1 3/16 (30,16), 1 1/4 (31,75), 1 3/8 (34,93)	SD	10	82	75	90
		3LP, 4LP, 5LP, 5, 6, 8, 10	28, 38	1 1/8 (28,58), 1 3/8 (34,93)	P1	17	82	75	90

Los mandrinados indicados están en stock, existen otros también disponibles. SK y SF únicamente pueden montarse en AR y BR.  
 Si el diámetro de la hélice de aluminio que desea excede los 750mm y el mandrinado excede Ø38, se utilizan los bujes de la serie W como estándar.  
 En caso de necesitar bujes más largos de los mencionados, disponemos de extensiones de buje de tres longitudes diferentes, 10mm, 20mm y 30mm.  
 Se pueden combinar diferentes extensiones de buje para obtener una longitud concreta.



Tipo H



Tipo Z



Tipo W

